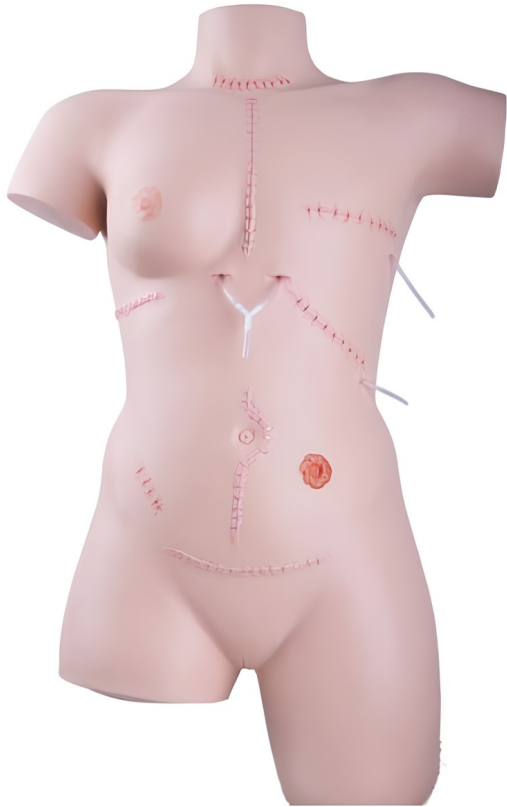


## Simulateur de soins des plaies et techniques de pansement



### Caractéristiques du produit :

Âge: Adulte

Catégorie de mannequins: Simulation d'examen

Poids: 7 kg

Dimensions: 23 x 46 x 77 cm

Référence 32257

EAN13 : -

## Simulateur de soin des plaies et techniques de pansement pour formation infirmière

Le simulateur de soin des plaies et techniques de pansement est un outil pédagogique innovant destiné à la formation des infirmiers et des professionnels de santé. Il permet aux stagiaires de se familiariser avec la prise en charge des plaies chirurgicales et traumatiques en reproduisant des situations réalistes sur un torse simulé. Conçu pour reproduire diverses plaies et systèmes de drainage, il offre une expérience d'apprentissage dynamique et réaliste, indispensable pour maîtriser les soins post-opératoires et les techniques de pansement.

Ce simulateur est particulièrement adapté à un usage en milieu clinique et en formation initiale ou continue.

Grâce à sa conception souple et réaliste, il permet aux apprenants de s'exercer aux différentes étapes de soins, tout en respectant les normes d'hygiène et les protocoles médicaux en vigueur.

## Caractéristiques :

Modèle réaliste : Reproduction fidèle de 12 types de plaies et de systèmes de drainage issus de diverses interventions chirurgicales et blessures.

Plaies simulées :

- Plaie de thyroïdectomie (centre)
- Plaie de sternotomie avec drainage (centre)
- Plaie de mastectomie avec drainage (droite)
- Plaie de splénectomie avec drainage (gauche)
- Plaie de thoracotomie (pneumonectomie) (droite)
- Plaie de laparotomie (ex : cystectomie) (centre)
- Plaie d'appendectomie (droite)
- Plaie d'incision de Pfannenstiel (ex : césarienne, hystérectomie abdominale) (centre)
- Plaie de laminectomie (arrière et centre)
- Plaie de néphrectomie (flanc)
- Plaie d'amputation (moignon) (gauche)
- Colostomie
- Escarre (stade 2) (arrière et centre)
- Matériaux flexibles : Structure souple et réaliste pour une prise en main et une manipulation des pansements en conditions proches de la réalité.
- Facilité d'utilisation : Compatible avec l'utilisation de produits commerciaux pour un entraînement optimal et réaliste.
- Dimensions : Taille idéale pour simuler l'anatomie humaine tout en restant portable et facile à installer.

## Avantages :

- **Entraînement réaliste** : Permet aux stagiaires de s'exercer dans des conditions proches de celles d'un environnement clinique réel, grâce à la reproduction fidèle des plaies et des techniques de pansement.
- **Amélioration des compétences** : Permet de renforcer la confiance des professionnels en herbe, de perfectionner leur technique et de garantir une meilleure prise en charge des patients réels.
- **Conformité aux normes d'hygiène** : Offre une plateforme pour appliquer les protocoles d'hygiène et de stérilité lors du soin des plaies, essentiel pour éviter toute contamination.
- **Polyvalence** : Le simulateur couvre une large gamme de plaies chirurgicales, permettant aux utilisateurs de se former sur divers types de soins (plaies simples, plaies avec drainage, colostomie, etc.).
- **Adaptabilité** : Convient à tous les niveaux de formation, que ce soit pour des stagiaires débutants ou des professionnels souhaitant se perfectionner.

## Utilisation :

Le simulateur de soin des plaies est conçu pour être un outil pédagogique indispensable dans les formations infirmières, qu'elles soient initiales ou continues. Il est particulièrement utile pour :

- L'entraînement pratique à la prise en charge des plaies chirurgicales et traumatiques.
- L'apprentissage des techniques de pansement, notamment dans le cadre de soins post-opératoires.
- La mise en œuvre des normes d'hygiène et des protocoles médicaux pour éviter les infections.
- La préparation des étudiants et professionnels aux situations cliniques réelles, avec une expérience immersive.

En résumé, ce simulateur de soin des plaies et techniques de pansement est un outil pédagogique complet et réaliste, offrant une formation pratique de qualité aux futurs professionnels de santé. Grâce à son design fidèle à l'anatomie humaine, il permet une immersion dans des scénarios cliniques variés, favorisant une meilleure préparation des stagiaires à la gestion des plaies et au respect des protocoles d'hygiène. Un investissement incontournable pour garantir une formation de haut niveau dans le domaine des soins infirmiers.